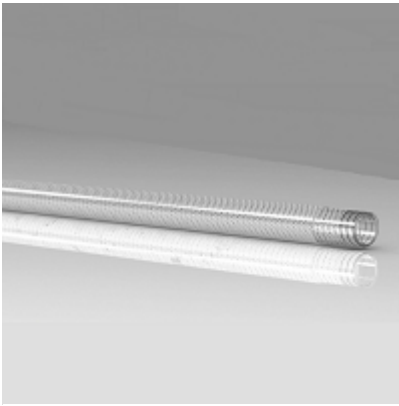


# Tubo per mandata e aspirazione liquidi inerti o alimentari - Cord\_66

Idoneo per aspirazione e mandata liquidi alimentari



**MAR-GOM**  
www.mar-gom.it  
www.produzionegomma.it



## CARATTERISTICHE

Idoneo alla mandata e massima aspirazione di liquidi inerti o alimentari secondo il Regolamento Europeo n. 10/2011 per simulanti A-B-C-D1

## IMPIEGO

Particolarmente indicato nell'industria alimentare, enologica, cantieristica e navale

## STRUTTURA

Materiale: PVC flessibile

Inserti: spirale metallica annegata e inserti tessili sintetici

Copertura: PVC trasparente

Superficie: leggermente corrugata

## NORME

ISO 1307

Reg. UE 10/2011 FOR SIMULANT TYPE A-B-C-D1

## TEMPERATURA

-5°C ÷ +60°C

Cod.	Ø Interno (mm)	Ø Esterno (mm)	Peso (gr/mt)	Pressione di esercizio (bar)	Pressione di scoppio (bar)	Aspirazione (bar)	Raggio curvatura (mm)	Lunghezza (mt)
1370501	19	28	450	14	42	0.8	80	60
1370502	25	35.5	670	14	42	0.8	90	60
1370503	30	40.6	770	14	42	0.8	105	60
1370504	32	42.5	800	14	42	0.8	110	60
1370505	35	48	1100	12	36	0.8	125	60
1370506	38	51	1150	12	36	0.8	135	30
1370507	40	53	1200	12	36	0.8	140	30
1370508	45	58	1400	10	30	0.8	155	30
1370509	50	63	1600	10	30	0.8	170	30